

Resinas de injeção combinada

WEBAC 155

- ▶ WEBAC 155 é uma resina de injeção de PU de vedação permanente monocomponente usada sem catalisador. Cumpre os requisitos de acordo com a EN 1504-5 para colagem flexível também no caso de água corrente.

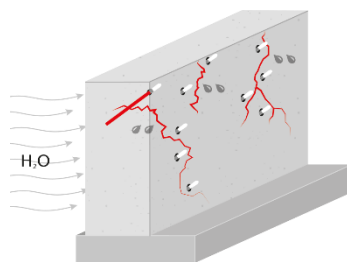
Aplicações

- Reparo de fissuras no concreto de acordo com a EN 1504-5 (Declaração CE de desempenho 2+)
- Impermeabilização de estruturas, também no caso de água corrente
- Reparo de fissuras em alvenaria
- Vedação de alvenaria
- Vedação de tirantess em engenharia civil especial

Propriedades

- Resina de espuma PU reativa à umidade monocomponente, efeito de vedação permanente devido a uma camada de resina à prova d'água
- Contato com a água necessário para a reação e cura da espuma
- Alta elasticidade e adesão
- Tempo de reação ajustável (acelerador WEBAC B15)

Exemplo de aplicação



*Injeção de rachaduras no concreto
sob pressão de água*

Resinas de injeção combinada

WEBAC 155

Parâmetros técnicos	Valores
Densidade aparente Espuma com 5 % de água	≈ 60 kg/m ³
Densidade, 20 °C/68 °F (ISO 2811)	≈ 1,1 g/cm ³
Temperatura de aplicação componente de construção e de material	> 5 °C/41 °F
Viscosidade, 23 °C/73 °F (ISO 3219)	≈ 255 mPa•s
Reação da espuma Ínicio Fim Expansão	20 °C/68 °F com 5 % water ≈ 25 s ≈ 130 s ≈ 25-vezes com 10 % water ≈ 20 s ≈ 130 s ≈ 22-vezes
Alongamento (EN 12618-1)	> 10 %
Resistência a tração (EN 12618-1)	≈ 0,6 MPa (N/mm ²)
Classificação CE (EN 1504-5)	U(D1) W(3) (2/3/4) (8/30)
GISCODE	PU40
EPD	EPD-DBC-20130047-IBG1-D
Cenários de exposição de acordo com o REACH	Processamento padrão do setor avaliado

Os dados indicados representam valores calculados sob condições laboratoriais, que estão sujeitos a um determinado intervalo de variação. Em função da situação do objeto, é possível que existam divergências na prática.

Resinas de injeção combinada

WEBAC 155



Trabalho preparatório

Mais informações:

- WEBAC Brochure Sealing of Masonry
- WEBAC Folder Reparo de Fissura



Mistura

Processamento com bomba monocomponente

- O material está pronto para o uso
- Transferir para a tremonha



Instruções de processamento

- O material é sensível à umidade; o contato com a água (por exemplo, chuva) deve ser evitado
- Se o material não for usado imediatamente, a umidade do ar pode causar uma pele na superfície; essa pele deve ser removida antes do uso posterior (não misture com o material!)
- Verifique se o filtro na tremonha está limpo
- A mistura deve ser usada completamente dentro de 1 hora
- Processe somente material puro WEBAC sem resíduos de detergentes ou outras impurezas
- As temperaturas do material e dos componentes têm influência na velocidade de reação – as temperaturas mais elevadas aceleram e as temperaturas mais baixas atrasam a reação



Processamento

- A pressão de injeção depende da natureza e condição da estrutura do edifício
- A injeção é realizada em intervalos, de preferência no terço traseiro da seção transversal do elemento estrutural. Conclusões podem ser tiradas da reação do material (emergência da superfície etc.) para decidir se deve continuar ou parar a injeção
- Uma vedação secundária com resina PU WEBAC não é necessária



Trabalhos/limpeza finais

- Depois que o material estiver curado, remova os bicos
- Limpe e feche os furos com argamassa sem retração
- O patching pode ser removido assim que o processo de injeção estiver concluído e o material de enchimento estiver curado
- Limpeza das bombas de injeção com o detergente A da WEBAC
- Use o limpador WEBAC B para dissolver o material curado, mas nunca para enxaguar as bombas
- Respeitar as fichas técnicas dos detergentes utilizados
- Para informações detalhadas, consulte o manual da bomba

Resinas de injeção combinada

WEBAC 155

Dados do produto	
Processamento	<ul style="list-style-type: none">• Injeção com bomba monocomponente
Embalagens	VE 10,6 kg 5,3 kg
Armazenamento	<ul style="list-style-type: none">• entre 5 °C e 30 °C• protegido contra umidade• selado em recipientes originais
Compatibilidade	<ul style="list-style-type: none">• Compatível com argamassa de alvenaria, concreto, aço, folha, revestimento de cabos e materiais de injeção WEBAC
Resistencia	<ul style="list-style-type: none">• Resistente a sais, álcalis e ácidos nocivos em concentrações comuns em estruturas de edifícios



Relatórios de ensaios

- Declaração de desempenho de acordo com o Regulamento de Produtos de Construção
- Certificado de teste (para água potável) de acordo com a Federal Federal Agência Ambiental: Sistema de reparo de contêineres



Segurança no trabalho

Têm que ser respeitadas as normas de proteção das associações de profissionais comerciais e a ficha de dados de segurança da WEBAC para o processamento deste produto. As fichas de dados de segurança, de acordo com o regulamento (CE) N.º 1907/2006 (REACH), têm que estar à disposição de todas as pessoas responsáveis pela segurança e saúde no trabalho, bem como dos que manuseiam os materiais. Para mais informações, consulte o folheto informativo separado "Segurança no trabalho" no catálogo de produtos da WEBAC ou em www.webac.de



Descarte

De acordo com as condições de aceitação, os recipientes vazios podem ser descartados através da Interseroh Dienstleistungs GmbH. Não é feita qualquer recolha no local de produção ou nos armazéns de distribuição. Pode consultar informações detalhadas no folheto informativo separado "Instruções de descarte e devolução de embalagens da WEBAC" no catálogo de produtos da WEBAC, em www.webac.de ou ainda nas fichas de dados de segurança.